



T.C
AĞRI İBRAHİM ÇEÇEN
ÜNİVERSİTESİ

2015 MALİ YILI

**DÖNER SERMAYE İŞLETME MÜDÜRLÜĞÜ
FAALİYET RAPORU**

Ağrı İbrahim Çeçen Üniversitesi 2015

İÇİNDEKİLER

SUNUŞ	3
I.GENEL BİLGİLER	4
A.MİSYON, VİZYON VE DEĞERLER	4
B.YETKİ, GÖREV VE SORUMLULUKLAR	4
C.İDAREYE İLİŞKİN BİLGİLER	5
<i>1.ÖRGÜT YAPISI</i>	5
<i>2.İNSAN KAYNAKLARI</i>	5
2.1.İdari Personelin Eğitim Durumu	5
2.2.İdari Personelin Hizmet Süreleri	5
2.3.İdari Personelin Yaş İtibariyle Dağılımı	6
<i>3.SUNULAN HİZMETLER</i>	6
3.1.İdari Hizmetler	6
3.2.Diğer Hizmetler	6
II.AMAÇ VE HEDEFLER	7
A.BİRİM AMAÇ VE HEDEFLERİ	7
B.TEMEL POLİTAKALAR VE ÖNCELİKLER	7
C.DİĞER HUSUSLAR	7
III.FAALİYETLERE İLİŞKİN BİLGİ VE DEĞERLENDİRMELER	7
A.MALİ BİLGİLER	7
<i>1.BÜTÇE UYGULAMA SONUÇLARI</i>	7
1.1 Bütçe Gelirleri	7
1.2 Bütçe Giderleri	7
<i>2.TEMEL MALİ TABLOLARA İLİŞKİN AÇIKLAMALAR</i>	8
<i>3.MALİ DENETİM SONUÇLARI</i>	8
B.PERFORMANS BİLGİLERİ	8
<i>1.FAALİYET VE PROJE BİLGİLERİ</i>	8
1.1.Üniversiteler Arasında Yapılan İkili Anlaşmalar	8
1.2.Proje Bilgileri	8
IV.KURUMSAL KABİLİYET VE KAPASİTENİN DEĞERLENDİRİLMESİ	8-9
V.ÖNERİ VE TEDBİRLER	9
İÇ KONTROL GÜVENCE BEYANI	10

BİRİM YÖNETİCİ SUNUŞU

20.12.2010 tarih ve 27791 sayılı yönetmeliğin Resmi Gazetede yayınlanması ile A.İ.Ç.Ü uhdesinde kurulan Döner Sermaye İşletme Müdürlüğümüzün saymanlık hizmetlerinin 02.05.2011 tarihinden itibaren Ağrı Defterdarlığı Sağlık Kurumları Döner Sermaye Saymanlığınca yürütülmesi Maliye Bakanlığının yazısıyla uygun görülmüştür. Müdürlüğümüz 2012 yılı Mart ayında yasal izin ve yükümlülüklerini yerine getirerek faaliyetlerine başlamıştır. Döner Sermaye İşletme Müdürlüğü, Sürekli Eğitim Merkezi Müdürlüğü, Beden Eğitimi ve Spor Yüksekokulu Müdürlüğü ve Merkezi Araştırma ve Uygulama Laboratuvarı Müdürlüğü olmak üzere 4 adet gelir getirici birim vardır.

Sürekli Eğitim Merkezi Müdürlüğü ve Beden Eğitimi ve Spor Yüksekokulu açılan kurslardan; Merkezi Araştırma ve Uygulama Laboratuvarı analizlerden Döner Sermaye İşletme Müdürlüğü ise proje ve danışmanlık hizmetlerinden gelir elde etmektedir.

Emeği geçen tüm çalışanlarımıza teşekkür ederim.

Prof. Dr. Yücel ÜNAL

Rektör Yardımcısı

I- GENEL BİLGİLER

A. Misyon ve Vizyon

Misyon

Ağrı İbrahim Çeçen Üniversitesi Döner Sermaye İşletmesinin temel amacı, tüm birimler itibariyle gerçekleştirilen gelir getirici faaliyetleri, beşeri ve fiziki unsurlarla birlikte, yasa ve yönetmelikler çerçevesinde sürekli geliştirerek en üst seviyeye getirmektir.

Vizyon

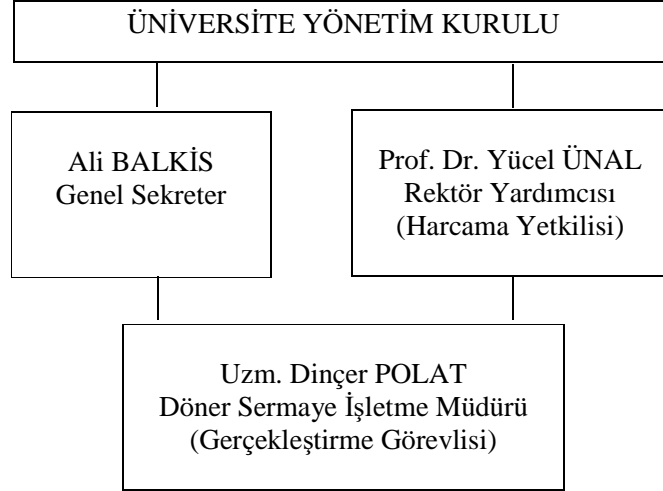
Özgün yasalar çerçevesinde sürekli büyüyen, bilimsel ve teknolojik verileri her zaman doğru kullanarak, çağdaş bir işletme olmak için tüm unsurları etkin ve verimli kullanabilen bir Döner Sermaye İşletmesi olmak.

B. Yetki, Görev ve Sorumluluklar

- İşletmenin idari, malî ve teknik işlerini, kanun, tüzük, yönetmelik, yönerge, çalışma programları, bütçe esasları ve işletmecilik ilkelerine uygun biçimde yürütmek,
- Üniversitemize bağlı eğitim–öğretim araştırma veya uygulama birimi veya bölümünde görevli öğretim elemanları tarafından döner sermaye yönetmeliği çerçevesinde dışarıya yapılan iş ve hizmet karşılığı elde edilen döner sermaye gelirlerini tahsil etmek,
- Döner sermaye faaliyetleri için satın alınması talep edilen mal ve hizmet alımları ile ilgili tüm işlemleri yapmak hizmetin yapılmasından veya malın teslim edilmesinden sonra işletme adına doğan borcu, mevzuata uygun olarak hak sahiplerine ödemek,
- Üniversitemiz personeline mevzuatla belirlenmiş yönetici ve katkı payları ile yolluk ödemek,
- Avrupa Birliği veya uluslararası kuruluşların kaynaklarından proje karşılığı aktarılan hibe tutarları harcamak ve muhasebeleştirmek,
- Gelir ve giderlere ait belgeleri düzenlemek ve tek düzen muhasebe sistemine uygun olarak yürütmek.

C. İdareye İlişkin Bilgiler

1- Örgüt Yapısı



2- İnsan Kaynakları

2.1- İdari Personelin Eğitim Durumu

2.1. İdari Personelin Eğitim Durumu					
	İlköğretim	Lise	Ön Lisans	Lisans	Y.L. ve Dokt.
Kişi Sayısı				1	1
Yüzde				%50	%50

2.2- İdari Personelin Hizmet Süreleri

2.2. İdari Personelin Hizmet Süresine Göre Dağılımı						
	1-3 yıl	4-6 yıl	7-10 yıl	11-15 yıl	16-20 yıl	21 yıl üzeri
Kişi Sayısı	1				1	
Yüzde	%50				%50	

2.3 - İdari Personelin Yaş İtibariyle Dağılımı

2.3. İdari Personelin Yaş İtibariyle Dağılımı						
	23 yaş ve altı	23-30 yaş	31-35 yaş	36-40 yaş	41-50 yaş	51 yaş üzeri
Kişi Sayısı					2	
Yüzde					%100	

3- Sunulan Hizmetler

3.1 Döner Sermaye İşletme Müdürlüğünün Yürüttüğü İdari Hizmetler

- a) Gelir getirici alt birimler arasında koordinasyon ve eşgüdümü sağlar.
- b) Bütçe hazırlık ve uygulamalarını yönetip izler; ayrıca gerekli mali raporları hazırlar.
- c) Gelir getirici birimlerin faaliyetleri neticesinde elde edilen gelirlerin kayda alınmasını sağlar. Gelirlerden gerekli yasal kesintilerin yapılmasını ve ilgili kişilere katkı payı ve yönetici paylarının dağıtılmasını sağlar.
- c) Vergi ve sair yasal yükümlülüklerin yerine getirilmesini sağlar.
- d) Satın alma süreçlerini titizlikle izler ve kaynakların etkin ve verimli kullanılması sağlar.

3.2 Diğer Hizmetler

DÖNEMLER		2014	2015
DÖNER SERMAYE GELİRLERİ		2.017.679,94 ₺	1.492.890,70 ₺
A) Hastane Döner Sermaye Gelirleri		0,00 ₺	0,00 ₺
1)	Faaliyet Gelirleri	0,00 ₺	0,00 ₺
2)	Faaliyet Dışı Gelirler	0,00 ₺	0,00 ₺
B) Diğer Birimlerin Döner Sermaye Gelirleri		2.017.679,94 ₺	1.492.890,70 ₺
1)	Faaliyet Gelirleri	2.017.679,94 ₺	1.492.890,70 ₺
2)	Faaliyet Dışı Gelirler	0,00 ₺	0,00 ₺
DÖNER SERMAYE GİDERLERİ		1.037.256,53 ₺	1.364.451,12 ₺
A) Hastane Döner Sermaye Giderleri		0,00 ₺	0,00 ₺
1)	Cari Giderleri	0,00 ₺	0,00 ₺
	a) Personel Giderleri	0,00 ₺	0,00 ₺
	b) Hizmet Alımı Giderleri	0,00 ₺	0,00 ₺
	c) Diğer Cari Giderler	0,00 ₺	0,00 ₺
2)	Yatırım Giderleri	0,00 ₺	0,00 ₺
3)	Transfer Giderleri	0,00 ₺	0,00 ₺
B) Diğer Birimlerin Döner Sermaye Giderleri		1.037.256,53 ₺	1.364.451,12 ₺
1)	Cari Giderleri	912.517,65 ₺	1.115.716,91 ₺
	a) Personel Giderleri	0,00 ₺	0,00 ₺
	b) Mal ve Hizmet Alımı Giderleri	14.725,94 ₺	45.520,63 ₺
	c) Diğer Cari	897.791,71 ₺	1.070.196,28 ₺
2)	Yatırım Giderleri	4.574,05 ₺	167.489,57 ₺
3)	Transfer Giderleri	120.164,83 ₺	81.244,64 ₺

II- AMAÇ ve HEDEFLER

A. Birim Amaç ve Hedefleri

Stratejik Amaçlar	Stratejik Hedefler
Stratejik Amaç-1 Birimlerin kuruluş amaç ve hedefleri doğrultusunda gelir getirici faaliyetlerde bulunmak.	Hedef-1 İşletmelerin mali gücünü artırmak.
Stratejik Amaç-2 Faaliyetlerin kanun, tüzük ve yönetmeliklere uygun şekilde gerçekleşmesini sağlamak.	Hedef-1 Elde edilen gelirler doğrultusunda kanunen hak sahibi olan personellere katkı payı ve ek ödemelerde bulunmak.
Stratejik Amaç-3 Kamu zararı oluşturmadan kaynakların etkin, ekonomik ve verimli kullanılarak kurum gelirlerini artırmak.	Hedef-1 Genel bütçeye destek olmak amacıyla kurum kârlarını artırmak.

III- FAALİYETLERE İLİŞKİN BİLGİ VE DEĞERLENDİRMELER

A- Mali Bilgiler

1- Bütçe Uygulama Sonuçları

1.1 Bütçe Gelirleri

	2015 BÜTÇE TAHMİNİ	2015 GERÇEKLEŞME TOPLAMI	GERÇEK. ORANI
BÜTÇE GELİRLERİ TOPLAMI	5.710.000,00	1.492.890,70	% 26

1.2 Bütçe Giderleri

	2015 BÜTÇE BAŞLANGICI	2015 GERÇEKLEŞME TOPLAMI	GERÇEK. ORANI
BÜTÇE GİDERLERİ TOPLAMI	5.710.000,00	1.364.451,12	% 24
MAL VE HİZMET ALIM GİDERLERİ	5.367.000,00	1.283.206,48	% 24
YASAL YÜKÜMLÜLÜKLER	343.000,00	81.244,64	% 24

2- Temel Mali Tablolara İlişkin Açıklamalar

Döner Sermaye işletmemiz 2015 mali yılını 128.439,00 TL kâr ile kapatmış bulunmaktadır.

3- Mali Denetim Sonuçları

İşletmemiz 2015 mali yılın bitiminde Sayıştay denetimi görmüştür. Denetim raporu henüz kurumumuza iletilmemiştir.

B- Performans Bilgileri

1.1. Üniversiteler Arasında Yapılan İkili Anlaşmalar

İkili anlaşma yapılan Üniversite bulunmamaktadır.

1.2. Proje Bilgileri

Devam eden projemiz bulunmamaktadır.

IV- KURUMSAL KABİLİYET ve KAPASİTENİN DEĞERLENDİRİLMESİ

İdari organizasyonumuzun en üstünde harcama yetkilisi olarak Rektör bulunmaktadır. İşletme faaliyetleri için dayanak ve gerekçe Üniversite Yönetim Kurulu kararlarıdır. Rektör, yetkilerini kısmen veya tamamen uygun gördüğü bir üst yöneticiye devredebildiğinden harcama yetkilisi olarak yardımcılarından birini görevlendirmiş bulunmaktadır. İdari bakımdan Döner Sermaye İşletme Müdürlüğü üniversitenin Genel Sekreterliğine bağlı bir birim olarak faaliyet göstermektedir.

Organizasyonumuz kanun ve yönetmelikler doğrultusunda yeniliklere ve gelişmeye açık bir anlayışla idare edilmektedir. Yeterli düzeyde gelir ve kapasiteye ulaşması için gayretli çalışmalar gözlenmekte, faaliyetlerin gün geçtikçe değişik kollarında genişlediği gözlenmektedir. Teknolojik ve insan kaynakları bakımından bazı yetersizliklere rağmen işletmelerimiz eksiksiz olarak faaliyetlerini yürütmektedir.

A- Üstünlükler

Yöneticilerimizin verdiği destek sayesinde problemler kısa sürede çözülmektedir.

B- Zayıflıklar

Personel ve teknolojik alt yapının yetersizliği. Muhasebe işlemlerinin kurum dışındaki saymanlık aracılığıyla yürütülmesi.

C- Değerlendirme

2012 yılı itibariyle faaliyete geçmesine rağmen 3 yıllık sürede Döner Sermaye İşletmemiz, az zamanda çok mesafe kat ederek kanun ve yönetmelikler doğrultusunda kuruluşunu tamamlamış, idari ve mali yönden daha da gelişerek büyüyeceğini göstermiştir.

V- ÖNERİ VE TEDBİRLER

Her işlemin ayrıntılı olarak kontrol edildiği ve problemlerin ortaya çıkışıyla birlikte kararlılıkla çözüldüğü işletmeler hem karlılık yönünden hem de mevzuat yönünden her zaman daha da ileri gidecektir. Büyüme verilerine oranla daha organize bir yapının oluşturulması yıllara yaygın başarıyı getirecektir.

İÇ KONTROL GÜVENCE BEYANI

Harcama yetkilisi olarak yetkim dahilinde bu raporda yer alan bilgilerin güvenilir, tam ve doğru olduğunu beyan ederim.

Bu raporda açıklanan faaliyetler için idare bütçesinden harcama birimimize tahsis edilmiş kaynakların etkili, ekonomik ve verimli bir şekilde kullanıldığını, görev ve yetki alanım çerçevesinde iç kontrol sisteminin idari ve mali kararlar ile bunlara ilişkin işlemlerin yasallık ve düzenliliği hususunda yeterli güvenceyi sağladığını ve harcama birimizde süreç kontrolünün etkin olarak uygulandığını bildiririm.

Bu güvence, harcama yetkilisi olarak sahip olduğum bilgi ve değerlendirmeler, iç kontroller, iç denetçi raporları ile Sayıştay raporları gibi bilgim dahilindeki hususlara dayanmaktadır.

Burada raporlanmayan, idarenin menfaatlerine zarar veren herhangi bir husus hakkında bilgim olmadığını beyan ederim. (Ağrı, 12/01/2016)

Prof. Dr. Yücel ÜNAL
Rektör Yardımcısı